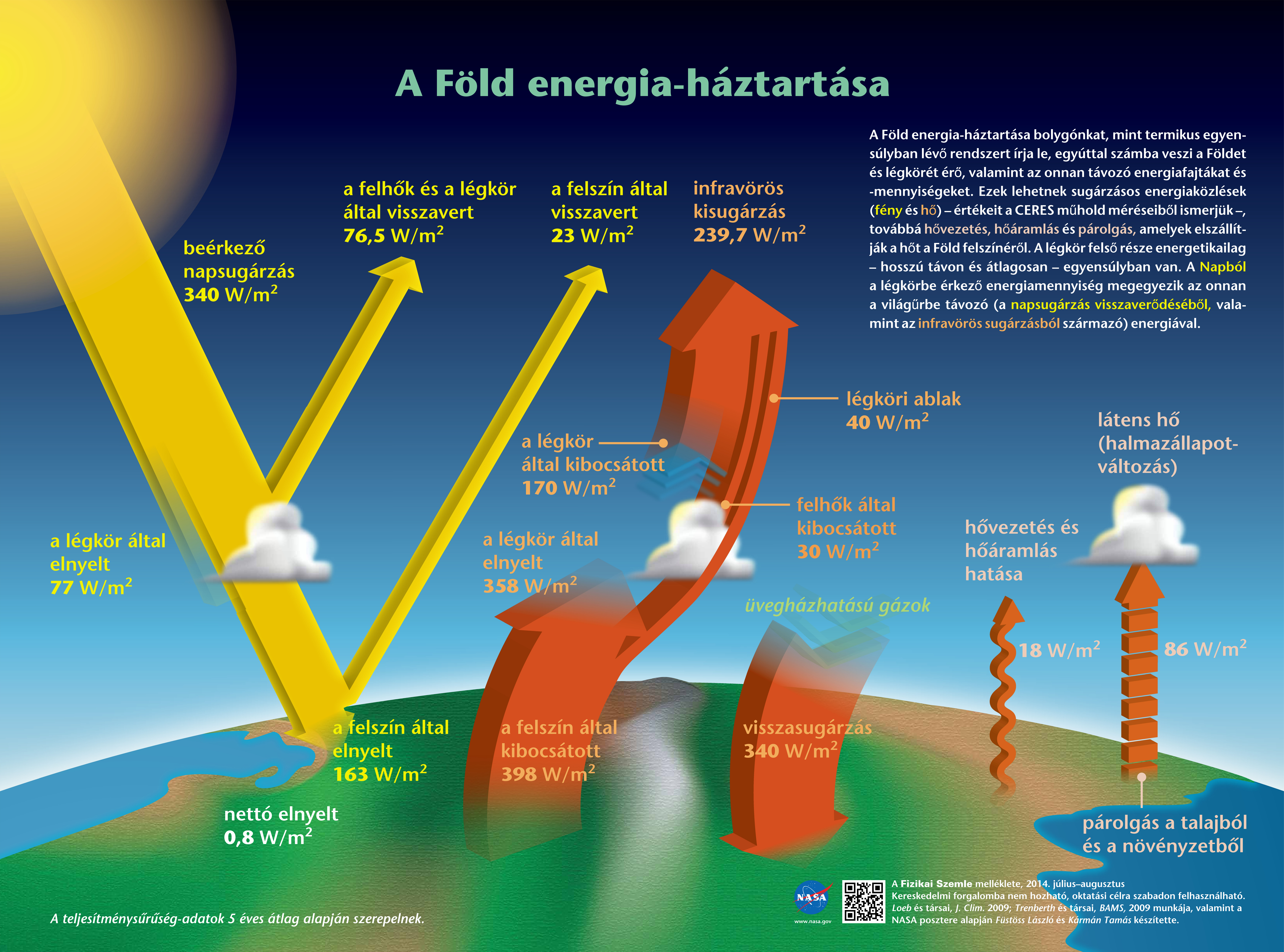


A Föld energia-háztartása

A Föld energia-háztartása bolygónkat, mint termikus egyensúlyban lévő rendszert írja le, egyúttal számba veszi a Földet és légkörét érő, valamint az onnan távozó energiatípusokat és -mennyiségeket. Ezek lehetnek sugárzásos energiaközlések (fény és hő) – értékeit a CERES műhold méréseiből ismerjük –, továbbá hővezetés, hőáramlás és párolgás, amelyek elszállítják a hőt a Föld felszínéről. A légkör felső része energetikailag – hosszú távon és átlagosan – egyensúlyban van. A Naptól a légkörbe érkező energiamennyiség megegyezik az onnan a világűrbe távozó (a napsugárzás visszaverődéséből, valamint az infravörös sugárzásból származó) energiával.



A teljesítménysűrűség-adatok 5 éves átlag alapján szerepelnek.



A Fizikai Szemle melléklete, 2014. július–augusztus
 Kereskedelmi forgalomba nem hozható, oktatási célra szabadon felhasználható.
 Loeb és társai, J. Clim. 2009; Trenberth és társai, BAMS, 2009 munkája, valamint a
 NASA posztere alapján Füstöss László és Kármán Tamás készítette.